

Số: 03/2010/TT-TTCP

Hà Nội, ngày 16 tháng 7 năm 2010

8177
13/8/10

Thị xã

Minh

THÔNG TƯ

**Hướng dẫn về màu sắc, chất liệu,
quy cách và quản lý, sử dụng trang phục của thanh tra viên,
cán bộ thuộc các cơ quan Thanh tra Nhà nước**

Căn cứ Luật Thanh tra ngày 15 tháng 6 năm 2004;

Căn cứ Nghị định số 65/2008/NĐ-CP ngày 20 tháng 5 năm 2008 của Chính phủ quy định chức năng, nhiệm vụ, quyền hạn và cơ cấu tổ chức của Thanh tra Chính phủ;

Căn cứ Nghị định số 100/2007/NĐ-CP ngày 13 tháng 6 năm 2007 của Chính phủ quy định về thanh tra viên và cộng tác viên thanh tra;

Căn cứ Thông tư liên tịch số 150/2007/TTLT-BTC-TTCP ngày 14 tháng 12 năm 2007 của Bộ Tài chính và Thanh tra Chính phủ hướng dẫn chế độ quản lý, cấp phát trang phục của thanh tra viên, cán bộ thuộc các cơ quan Thanh tra Nhà nước;

Thanh tra Chính phủ hướng dẫn về màu sắc, chất liệu, quy cách và quản lý, sử dụng trang phục của thanh tra viên, cán bộ thuộc các cơ quan Thanh tra Nhà nước như sau:

Chương I

QUY ĐỊNH CHUNG

Điều 1. Phạm vi điều chỉnh

Thông tư này quy định về quản lý, sử dụng trang phục, màu sắc, chất liệu, quy cách trang phục của thanh tra viên, cán bộ thuộc các cơ quan Thanh tra Nhà nước.

Điều 2. Đối tượng áp dụng

1. Đối tượng được cấp trang phục để sử dụng khi thi hành công vụ là thanh tra viên, cán bộ thuộc các cơ quan thanh tra nhà nước.

2. Đối với Thanh tra Bộ, cơ quan ngang Bộ cần có trang phục riêng thì Bộ trưởng, Thủ trưởng cơ quan ngang Bộ thống nhất với Tổng Thanh tra quy định về

hình thức, màu sắc kiểu dáng trang phục đối với thanh tra viên, cán bộ thuộc thanh tra Bộ, ngành mình quản lý.

3. Trang phục, phù hiệu, biển hiệu của thanh tra viên Quốc phòng, thanh tra viên Công an thực hiện theo quy định của Bộ trưởng Bộ Quốc phòng và Bộ trưởng Bộ Công an.

4. Đối với các tỉnh phía Nam, do điều kiện thời tiết và trong phạm vi dự toán Ngân sách được giao để may sắm trang phục, Thủ trưởng cơ quan Thanh tra Nhà nước cấp tỉnh, cấp bộ báo cáo Thủ trưởng cùng cấp xem xét, quyết định chuyển đổi trang phục một áo măng tô thành hai áo xuân hè để phù hợp với điều kiện thời tiết địa phương.

Chương II

QUY ĐỊNH CỤ THỂ

Điều 3. Về trang phục

1. Trang phục quy định tại Thông tư này bao gồm: quần áo thu đông, áo măng tô, quần áo xuân hè ngắn tay, áo sơ mi dài tay, thắt lưng da, giày da, dép quai hậu, bút tất, caravat, áo mưa, cặp tài liệu, mũ mềm, phù hiệu, ve áo, biển hiệu.

2. Niên hạn sử dụng trang phục theo quy định tại khoản 1, Mục II Thông tư liên tịch số 150/2007/TTLT-BTC-TTCP ngày 14 tháng 12 năm 2007 của Bộ Tài chính và Thanh tra Chính phủ, hướng dẫn chế độ quản lý, cấp phát trang phục của thanh tra viên, cán bộ thuộc các cơ quan Thanh tra Nhà nước.

3. Chất liệu trang phục phải đảm bảo chất lượng cao, bền.

Điều 4. Quy cách, màu sắc trang phục nam

1. Áo thu đông

a. Chất liệu: Vải Gabardin 50/50.

b. Màu sắc: xanh rêu đậm.

c. Kiểu dáng: Áo khoác có dựng lót toàn thân trước, lót lưng thân sau, áo đóng bốn cúc kim loại màu vàng, cúc áo có hình ngôi sao mạ màu vàng, thân trước có 4 túi ốp ngoài, có nắp (2 túi ngực, 2 túi dưới), cổ chữ K, thân sau có xẻ, tay áo làm bác tay rộng 9,5cm, toàn bộ ve áo, cổ áo, nẹp áo, bật vai và bác tay đều điểu một đường may 0,4cm, vai có hai bật vai đính cúc mạ màu vàng; ngực áo và thân áo có ép keo mừng, vải lót đồng màu với vải chính, ken vai làm bằng nút.

2. Quần thu đông, quần xuân hè

a. Chất liệu: Vải Gabadın 50/50.

b. Màu sắc: Xanh rêu đậm.

c. Kiểu dáng: Quần âu kiểu một ply lật, hai túi quần dọc chéo, thân sau có một túi hậu cài khuy nhựa; cửa quần có khoá kéo, đầu cạp có một móc và một cúc nằm trong; gấu quần làm chéch có mặt nguyệt; quần có sáu đĩa chia đều.

3. Áo sơ mi dài tay

a. Chất liệu: Vải Pôpolin Pêvi 7288 (28 vệt).

b. Màu sắc: xanh da trời nhạt

c. Kiểu dáng: Áo cổ cài (đứng); nẹp bong, tay măng sét có hai cúc; có sáu cúc nhựa cùng màu, gấu áo bằng, có một túi bên trái, bị túi đáy hơi lượn tròn, miệng túi may một đường 3cm, thân sau cầu vai cháp hai bên.

4. Áo xuân hè ngắn tay

a. Chất liệu: Vải Pôpolin Pêvi 7288 (28 vệt).

b. Màu sắc: xanh da trời nhạt

c. Kiểu dáng: áo xuân hè ngắn tay có nẹp bong ở ngực và tay áo, cổ cứng, hai túi ngực có nắp, cúc kim loại mạ màu vàng, cúc áo có hình ngôi sao, vai áo có hai bật vai đính cúc mạ màu vàng; hai túi ngực, nắp túi lượn cong, bị túi lượn tròn, giữa bị túi có xúp nổi; thân sau cầu vai cháp hai bên; gấu áo bằng; gấu tay áo may lật ngoài; toàn bộ cổ áo, tay áo, nẹp túi áo và bật vai diều một đường 0,4cm.

5. Áo măng tô

a. Chất liệu: Vải Gabadın 50/50.

b. Màu sắc: Xanh rêu đậm

c. Kiểu dáng: Áo kiểu cài thẳng có 3 khuy chìm, cúc kim loại mạ màu vàng, cúc áo có hình ngôi sao, ve cổ hình chữ K (ve thật, cổ thò); xẻ sau; phía trong áo có túi lót, phía ngoài có dây lưng vải; hai túi cơ làm chéo; có cá tay đầu nhọn đính 1 cúc kim loại mạ màu vàng; các đường diều nổi 0,8 cm, toàn bộ thân áo được dựng canh tóc, vải lót đồng màu với vải chính, ken vai làm bằng mút.

Điều 5. Quy cách, màu sắc trang phục nữ

1. Áo thu đông

a. Chất liệu: Vải Gabadın 50/50.

b. Màu sắc: Xanh rêu đậm.

c. Kiểu dáng: Áo khoác có dựng lót toàn thân trước, lót lưng thân sau, áo đóng bốn cúc kim loại mạ màu vàng, cúc áo có hình ngôi sao mạ màu vàng, hai bên thân áo có hai túi coi có nắp, cổ chữ K, thân sau có xẻ, tay áo làm bác tay rộng 8,5cm, toàn bộ ve áo, cổ áo, nẹp áo, bật vai và bác tay đều điều một đường may 0,4cm, vai có hai bật vai đính cúc mạ màu vàng; vải lót đồng màu với vải chính, ken vai làm bằng nút.

2. Juýp thu đông, juýp xuân hè

a. Chất liệu: Vải Gabadin 50/50

b. Màu sắc: Xanh rêu đậm

c. Kiểu dáng: Juýp hình chữ A, thân sau có khoá kéo hình giọt lệ, thân sau có xẻ, chiết ly hai bên.

Hoặc quần thu đông, quần xuân hè

a. Chất liệu: Vải Gabadin 50/50.

b. Màu sắc: Xanh rêu đậm

c. Kiểu dáng: Quần âu kiểu ply chìm hai bên; có hai túi quần đồng hồ sát cạp quần; cửa quần có khoá kéo; cạp quai nhê, đầu cạp có một móc và một cúc nằm trong; quần có sáu đĩa chia đều, ống hơi vẩy.

3. Áo sơ mi dài tay

a. Chất liệu: Vải Pôpolin Pêvi 7288 (28 vệt).

b. Màu sắc: xanh da trời nhạt

c. Kiểu dáng: Cổ cứng, vạt áo bằng, có hai ly trước và hai ly sau, nẹp bong, tay măng séc; có sáu cúc nhựa cùng mẫu, toàn bộ cổ áo, tay áo, nẹp túi áo và bật vai điều một đường 0,4cm.

4. Áo xuân hè ngắn tay

a. Chất liệu: Vải Pôpolin Pêvi 7288 (28 vệt).

b. Màu sắc: xanh da trời nhạt

c. Kiểu dáng: áo xuân hè ngắn tay, cổ hai ve, một hàng khuy năm cúc kim loại mạ màu vàng, hai túi dưới nắp, nắp túi lượn tròn, có hai cúc kim loại, hai ly trước và hai ly sau, vai áo có hai bật vai đính cúc mạ màu vàng; gấu áo bằng, toàn bộ cổ áo, tay áo, nẹp túi áo và bật vai điều một đường 0,4cm.

5. Áo măng tô

a. Chất liệu: Vải Gabadin 5050.

b. Màu sắc: Xanh rêu đậm.

c. Kiểu dáng: Áo kiểu cài thẳng có 3 khuy chìm, cúc kim loại mạ màu vàng, cúc áo có hình ngôi sao, ve cổ hình chữ K (ve thụt, cổ thò); xẻ sau; phía ngoài có dây lưng vải; hai túi coi làm chéo; có cá tay đầu nhọn đính 1 cúc kim loại mạ màu vàng; các đường điều nổi 0,8 cm, toàn bộ thân áo được dựng cạnh tóc, vải lót đồng màu với vải chính, ken vai làm bằng nút.

Điều 6. Các trang phục khác được trang bị chung cho nam và nữ

1. Caravat

a. Chất liệu: Vải Gabardin 50/50.

b. Màu sắc: Xanh rêu đậm.

c. Kiểu dáng: Caravat có độ dài rộng vừa phải, kiểu thắt sẵn, có khoá kéo, có chốt hãm tự động; từ củ ấu xuống 19 cm có thêu hàng chữ “TTVN” màu rêu sáng (gần với màu caravat).

2. Mũ mềm nam

a. Chất liệu: Vải Gabardin 50/50.

b. Màu sắc: Xanh rêu đậm.

c. Kiểu dáng: Theo kiểu mũ mềm triều tiên, lưỡi trai rời, đỉnh mũ hình ô van theo số đo đầu, 2 điểm cuối của lưỡi trai có dây viền cùng màu 1,2 cm, có hai cúc bọc đính 2 bên; mỗi bên thành mũ có 3 ô rê thoáng khí, ở giữa trán mũ có ô rê để gắn sao biểu tượng ngành Thanh tra Việt Nam. Lót trong theo màu vải.

3. Mũ mềm nữ

a. Chất liệu: Vải Gabardin 50/50.

b. Màu sắc: Xanh rêu đậm.

c. Kiểu dáng: Lưỡi trai liền với thành mũ, 2/3 phía sau được gập dựng theo thành mũ, 1/3 lưỡi phía trước tạo dáng. Đỉnh mũ hình ô van theo số đo đầu, cầu mũ cao 7cm, trên cầu mũ được phối vải màu xanh cửu long nhạt (gần với màu mũ) cao 3cm; ở giữa cầu mũ được gắn sao biểu tượng Thanh tra Việt Nam. Lót trong theo màu vải chính.

4. Sao mũ mềm

Đường kính 3cm, chất liệu làm bằng đồng mạ màu vàng; trên nền có hình biểu tượng của ngành Thanh tra Việt Nam.

5. Ve áo

Hình Tam giác, màu vàng nhạt, ở giữa có biểu tượng Thanh tra Việt Nam, chữ Thanh tra Việt Nam màu đỏ.

6. Biển hiệu

Làm bằng đồng, được phủ nhựa bóng; nền màu xanh cửu long; chiều dài 8,0 cm, chiều rộng 2,5cm; bên phải có hình biểu tượng Thanh tra Việt Nam, trên cùng bên trái có dòng chữ tên cơ quan, phía dưới có ghi họ tên, hàng cuối ghi chức vụ của cán bộ, thanh tra viên, chữ màu bạc.

Biển hiệu được gắn ở trên ngực áo trái khi làm việc.

7. Thắt lưng da

Mặt đồng hình chữ nhật, ở giữa dập ngôi sao nổi trong vòng tròn có đường kính 2cm, dây da màu sẫm.

8. Giày da

Giày da Nam màu đen, đế cao 3 cm, buộc dây, thấp cổ.

Giày da nữ màu đen, đế cao 5 cm, buộc dây, thấp cổ.

9. Dép quai hậu:

Dép quai hậu Nam làm bằng da, màu đen, đế cao 3cm, chốt cài bằng ké dích.

Dép quai hậu Nữ làm bằng da, màu sẫm ánh tím, đế cao 5cm.

10. Bít tất

Màu xanh rêu nhạt, chất liệu dệt kim co giãn.

11. Quần, áo mưa

Áo màu cỏ úa, có mũ buộc dây, choàng rộng qua đầu gối; quần chun ống đứng cùng màu với áo.

12. Cặp tài liệu:

Cặp tài liệu làm bằng da, màu đen, có khoá số, dây đeo.

Điều 7. Quản lý, sử dụng trang phục

1. Việc quản lý, cấp phát, sử dụng trang phục của thanh tra viên, cán bộ các cơ quan Thanh tra Nhà nước thực hiện theo quy định tại Thông tư liên tịch số 150/2007/TTLT-BTC-TTCP ngày 14 tháng 12 năm 2007 của Bộ Tài chính và Thanh tra Chính phủ, hướng dẫn chế độ quản lý, cấp phát trang phục của thanh tra viên, cán bộ thuộc các cơ quan Thanh tra Nhà nước.

2. Người được cấp trang phục được sử dụng khi thi hành công vụ, ngày lễ, ngày truyền thống; có trách nhiệm giữ gìn, bảo quản trang phục theo quy định của Nhà nước; nghiêm cấm sử dụng trang phục không đúng mục đích, để vụ lợi.

Chương III

ĐIỀU KHOẢN THI HÀNH

Điều 8. Hiệu lực thi hành

Thông tư này có hiệu lực thi hành sau 45 ngày kể từ ngày công bố.

Điều 9. Trách nhiệm thi hành

1. Bộ trưởng, thủ trưởng cơ quan ngang Bộ, Chủ tịch Ủy ban nhân dân tỉnh, thành phố trực thuộc trung ương có trách nhiệm triển khai, thực hiện các quy định về trang phục đối với thanh tra viên, cán bộ, công chức của cơ quan Thanh tra Nhà nước trong thẩm quyền quản lý.

2. Trong quá trình thực hiện, nếu có các vấn đề phát sinh hoặc khó khăn, vướng mắc, các Bộ, ngành, địa phương phản ánh kịp thời về Thanh tra Chính phủ để xem xét, giải quyết theo thẩm quyền. / *th*

Nơi nhận:

- Bộ, cơ quan ngang Bộ;
- UBND tỉnh, thành phố trực thuộc TW;
- Thanh tra Bộ, ngành TW;
- Thanh tra tỉnh, thành phố trực thuộc TW;
- Cục kiểm tra văn bản (Bộ tư pháp);
- Các vụ, cục, đơn vị thuộc TTCP;
- Công báo;
- Lưu VT, TCCB.

duud

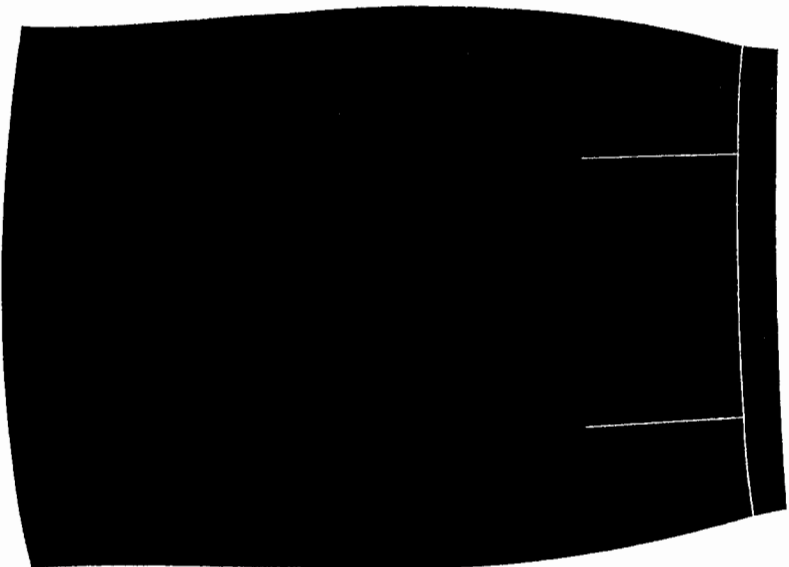


Trần Văn Truyền

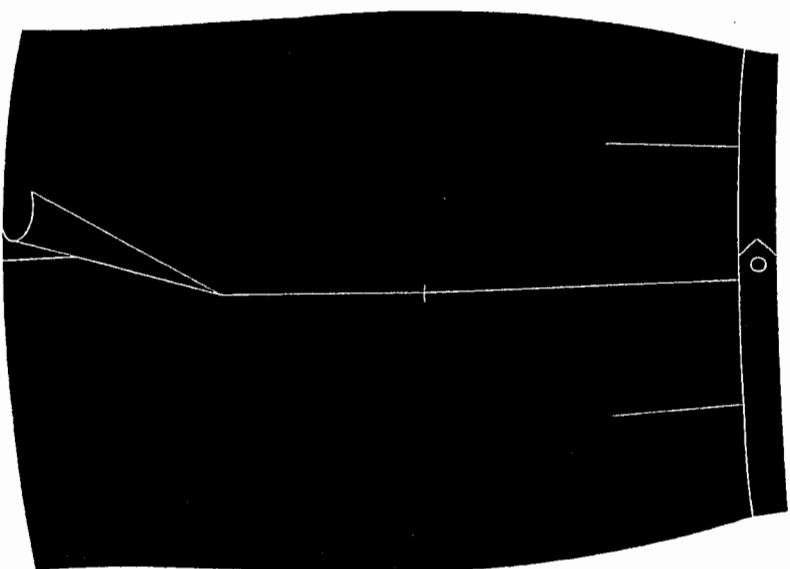
TRANG PHỤC CỦA THANH TRÀ VIÊN, CÁN BỘ THUỘC CÁC CƠ QUAN THANH TRÀ NHÀ NƯỚC

(JUY P NỮ)

MÀU RÊU ĐÀM



THÂN TRƯỚC



THÂN SAU

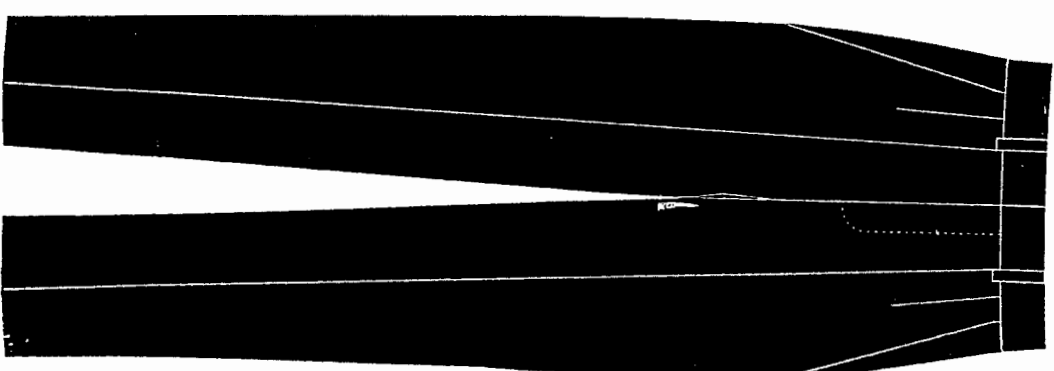
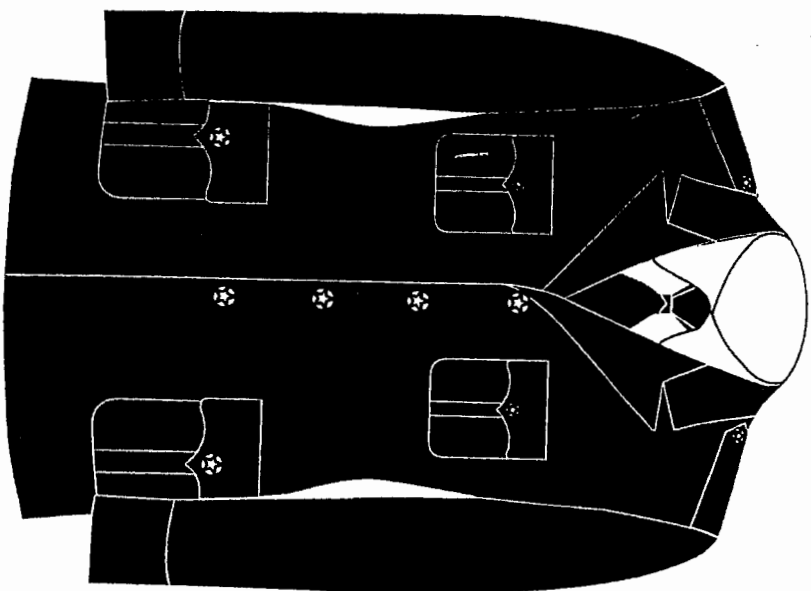
THIẾT KẾ

CÔNG TY CỔ PHẦN MAY 19

311 TRƯỜNG CHINH - THANH XUÂN - HÀ NỘI

ĐT: 04 3565 4732 • FAX: 04 3553 0154

TRANG PHỤC CỦA THANH TRÀ VIÊN, CÁN BỘ THUỘC CÁC CƠ QUAN THANH TRÀ NHÀ NƯỚC
(ÁO THU ĐÔNG & QUẦN ÂU - NAM)
MÀU RÊU ĐÀM

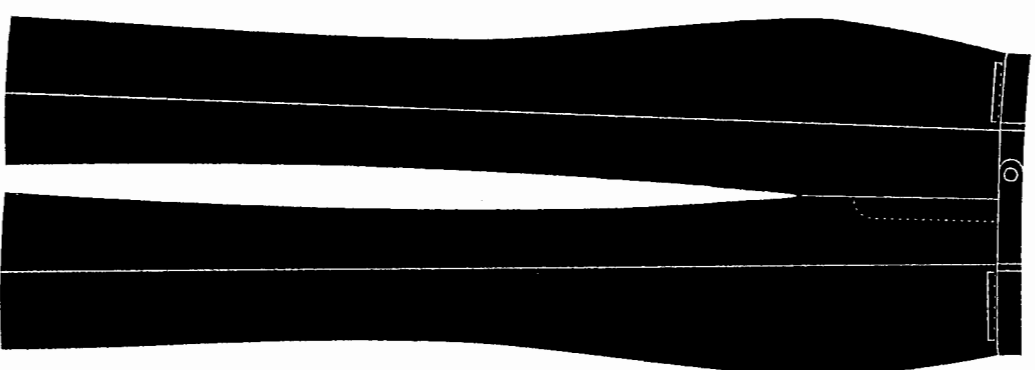
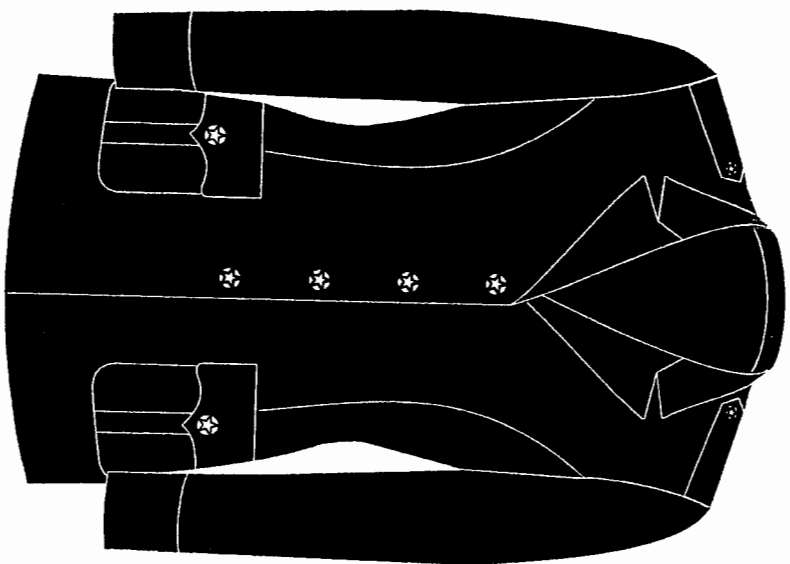


THIẾT KẾ

CÔNG TY CỔ PHẦN MAY 19 4/4

311 TRƯỜNG CHINH - THANH XUÂN - HÀ NỘI

TRANG PHỤC CỦA THANH TRÀ VIÊN, CÁN BỘ THUỘC CÁC CƠ QUAN THANH TRÀ NHÀ NƯỚC
(ÁO THU ĐÔNG & QUẦN ÂU - NỮ)
MÀU RÊU ĐẬM



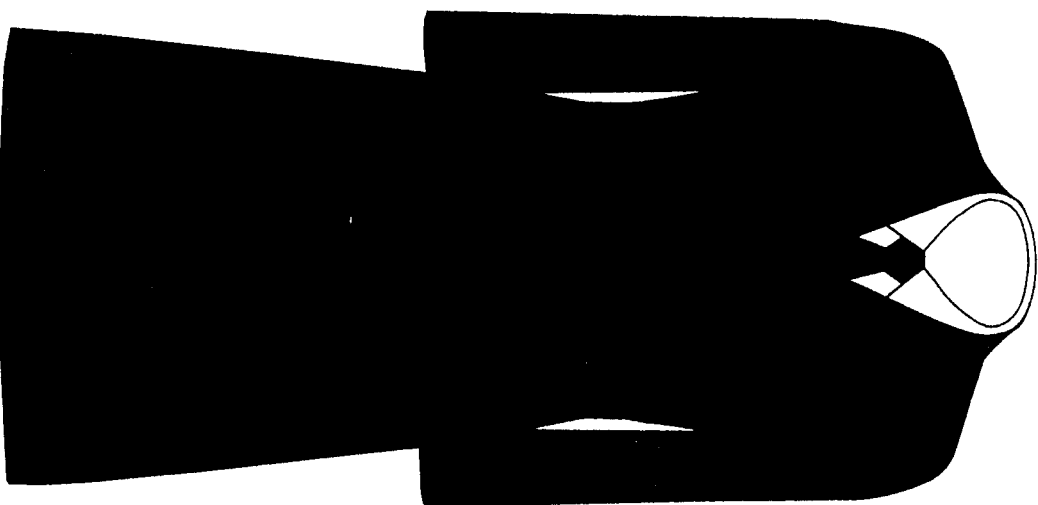
THIẾT KẾ

CÔNG TY CỔ PHẦN MAY 19

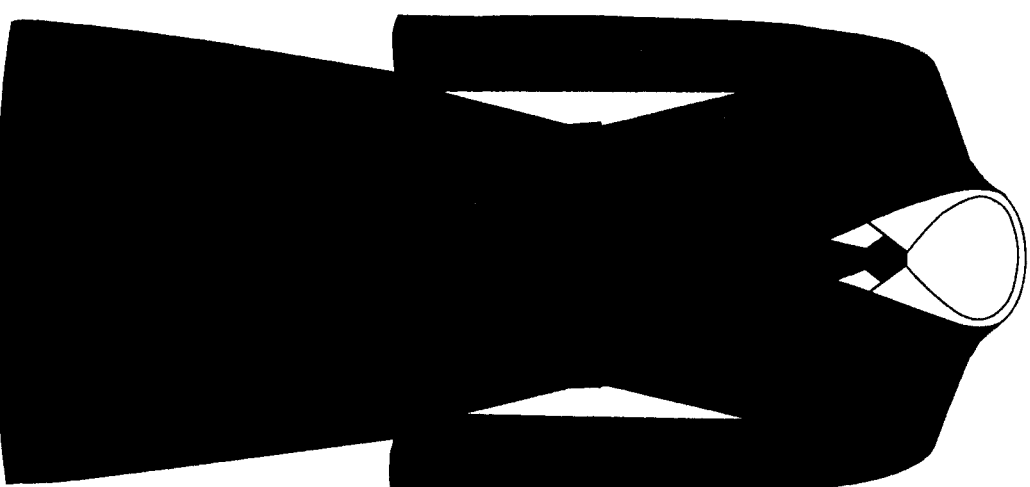
311 TRƯỜNG CHINH - THANH XUÂN - HÀ NỘI

ĐT: 04 3565 3732 • FAX: 04 3853 0154

TRANG PHỤC CỦA THANH TRÀ VIÊN, CÁN BỘ THUỘC CÁC CƠ QUAN THANH TRÀ NHÀ NƯỚC
(ÁO MÀNG TÔ - NAM, NỮ)
MÀU XANH RÊU ĐẬM



MÀNG TÔ NAM

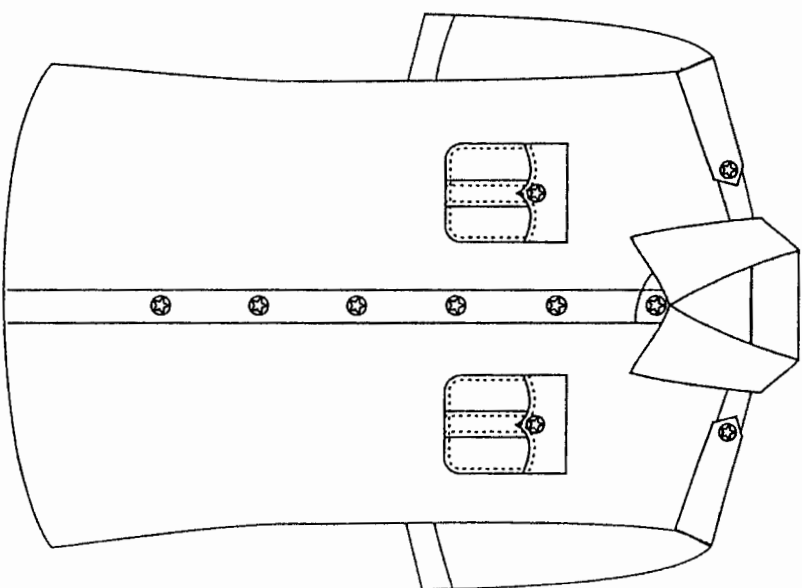
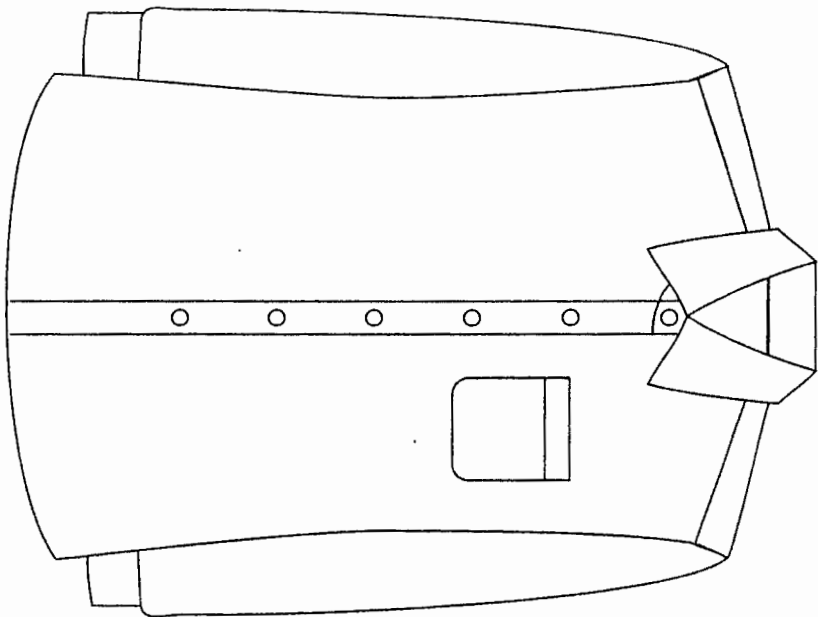


MÀNG TÔ NỮ

THIẾT KẾ

CÔNG TY CỔ PHẦN MAY 19/5
311 TRƯỜNG CHINH - THANH XUÂN - HÀ NỘI
ĐT: 04 3565 3732 • FAX: 04 3853 0154

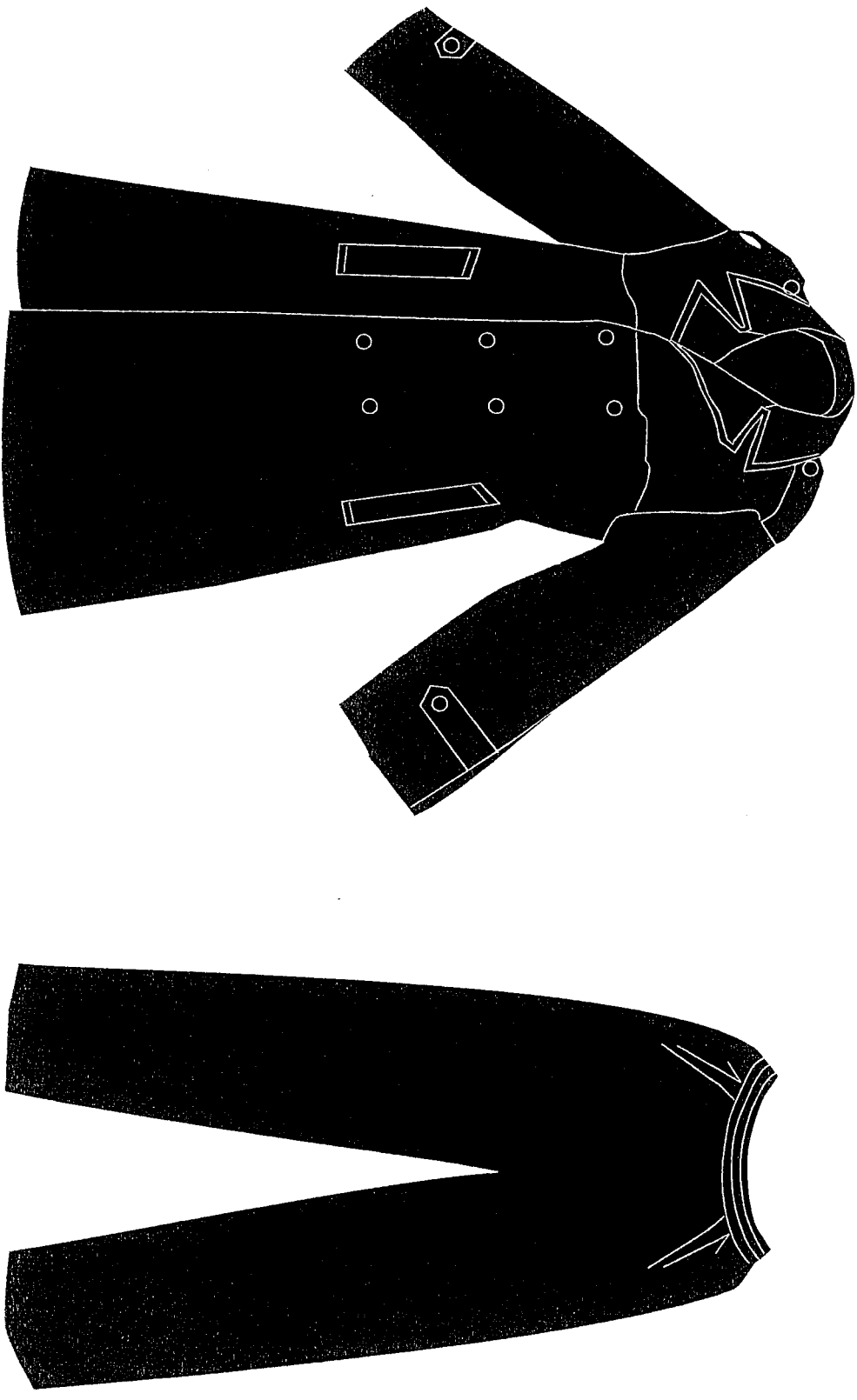
TRANG PHỤC CỦA THANH TRA VIÊN, CÁN BỘ THUỘC CÁC CƠ QUAN THANH TRA NHÀ NƯỚC
(ÁO XUÂN HÈ NGẮN TAY & SƠ MI DÀI TAY - NAM)
MÀU XANH ĐÀ TRỜI NHẬT



THIẾT KẾ

CÔNG TY CỔ PHẦN MAY 19/4
311 TRƯỜNG CHINH - THANH XUÂN - HÀ NỘI
ĐT: 04 3565 3732 • FAX: 04 3853 0154

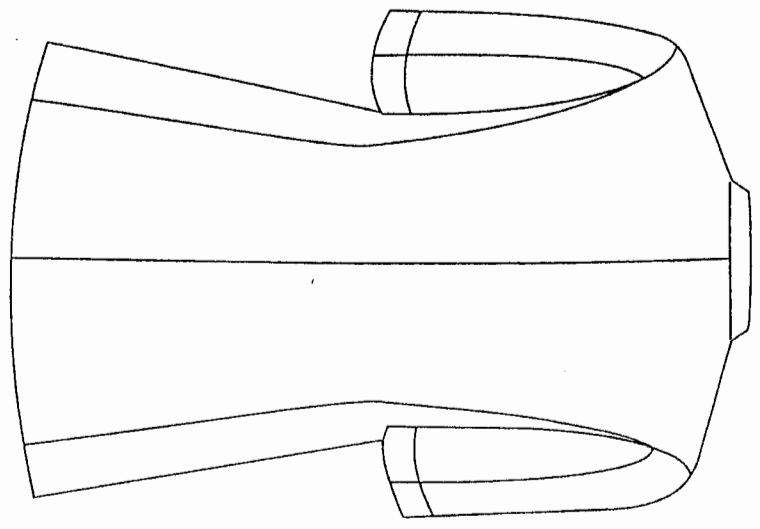
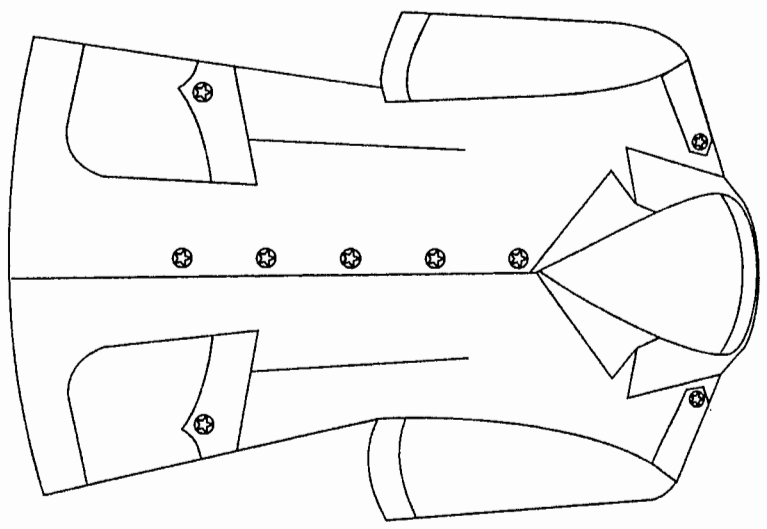
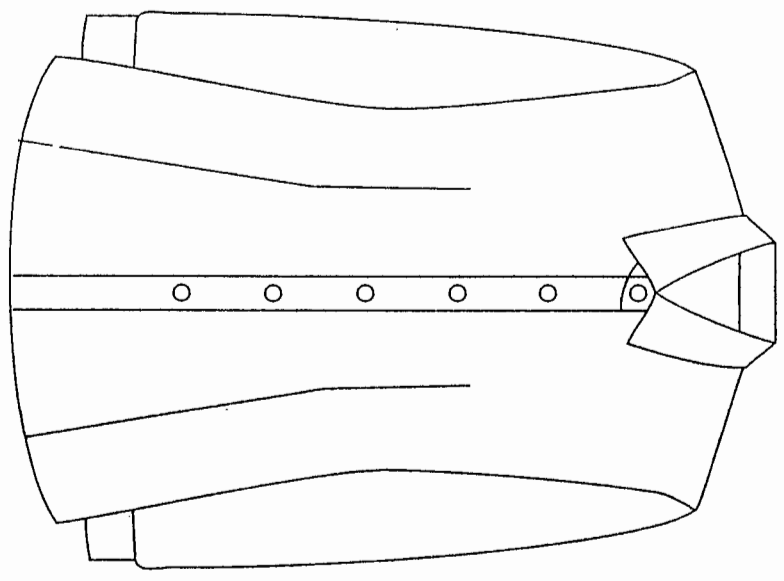
TRANG PHỤC CỦA THANH TRA VIÊN, CÁN BỘ THUỘC CÁC CƠ QUAN THANH TRA NHÀ NƯỚC
(BỘ QUẦN ÁO MƯA NAM - NỮ)



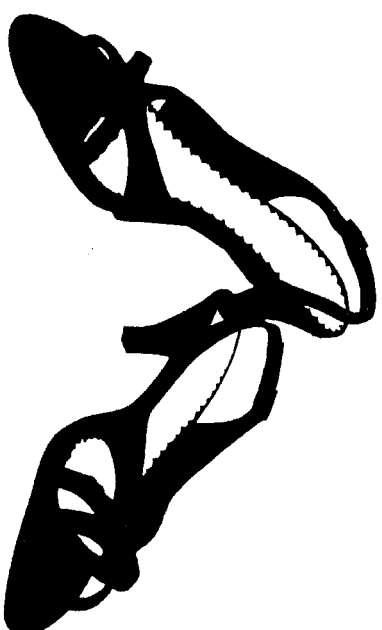
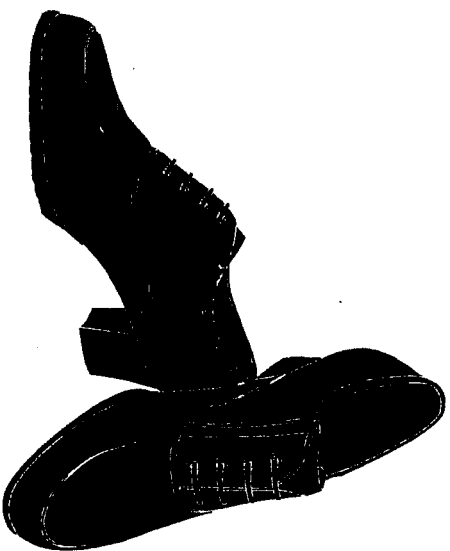
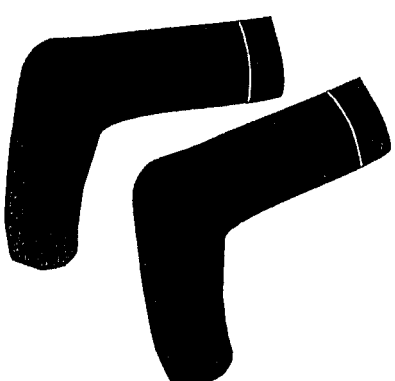
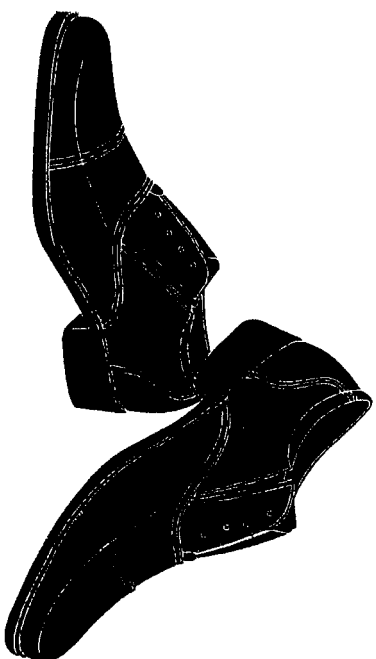
THIẾT KẾ

CÔNG TY CỔ PHẦN MAY 19/11
311 TRƯỜNG CHINH - THANH XUÂN - HÀ NỘI
ĐT: 04 3565 3732 • FAX: 04 3853 0154

TRANG PHỤC CỦA THANH TRA VIÊN, CÁN BỘ THUỘC CÁC CƠ QUAN THANH TRA NHÀ NƯỚC
(ÁO XUÂN HÈ NGẮN TAY & SƠ MI DÀI TAY - NỮ)
MÀU XANH DÀ TRỜI NHẬT



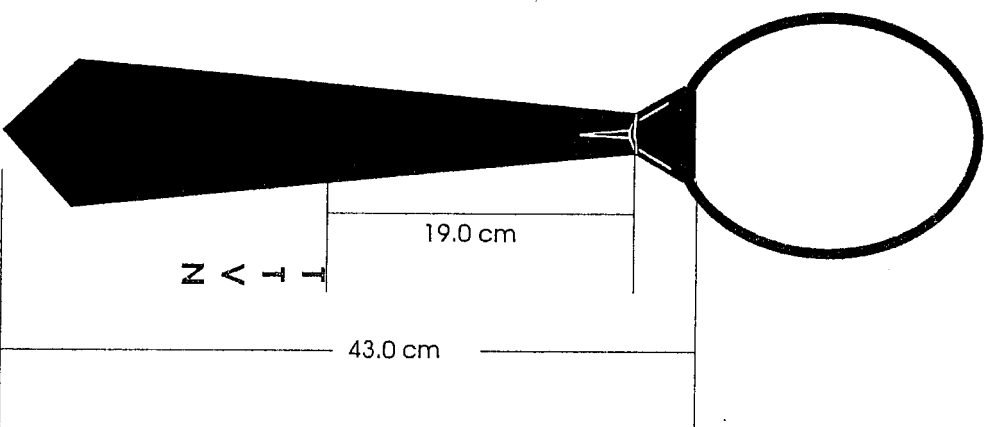
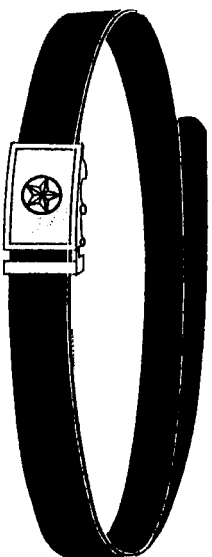
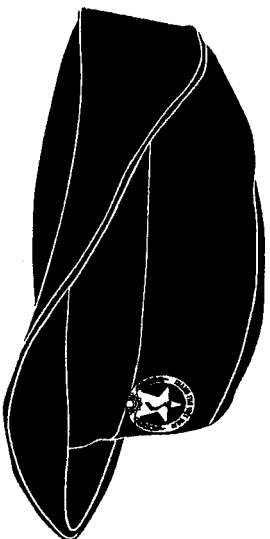
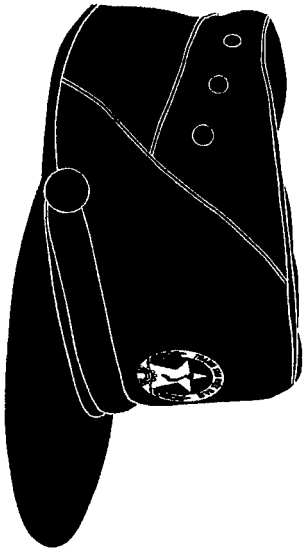
TRANG PHỤC CỦA THANH TRÀ VIÊN, CÁN BỘ THUỘC CÁC CƠ QUAN THANH TRÀ NHÀ NƯỚC
(GIÀY DA, DÉP QUẠI HẬU, TẤT NAM - NỮ)



THIẾT KẾ

CÔNG TY CỔ PHẦN MAY 19
311 TRƯỜNG CHINH - THANH XUÂN - HÀ NỘI
ĐT: 04 3565 3732 • FAX: 04 3953 0154

TRANG PHỤC CỦA THANH TRA VIÊN, CÁN BỘ THUỘC CÁC CƠ QUAN THANH TRA NHÀ NƯỚC
(CẤP ĐẠ, THẬT LUNG, CALAVAT, MŨ MIỀM NAM - NỮ)



THIẾT KẾ

CÔNG TY CỔ PHẦN MAY 19/4

311 TRƯỜNG CHINH - THANH XUÂN - HÀ NỘI

ĐT: 04 3565 3732 • FAX: 04 3853 0154

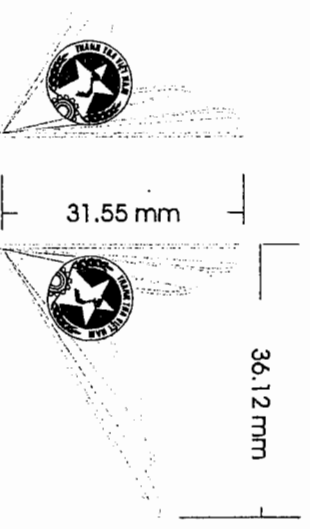
**TRANG PHỤC CỦA THANH TRẠI VIÊN, CÁN BỘ THUỘC CÁC CƠ QUAN THANH TRẠI NHÀ NƯỚC
(PHÙ HIỆU - BIỂN HIỆU - VE ÁO - MŨ MỀM - SAO MŨ MỀM)**



PHÙ HIỆU ĐEO NGỰC



BIỂN HIỆU



CÀI VE ÁO



SAO MŨ MỀM